

ABI Lab

Sessione Parallela G –
Tecnologia e educazione per tessere comunità, opportunità, responsabilità, dialogo e azione

13/05/2025

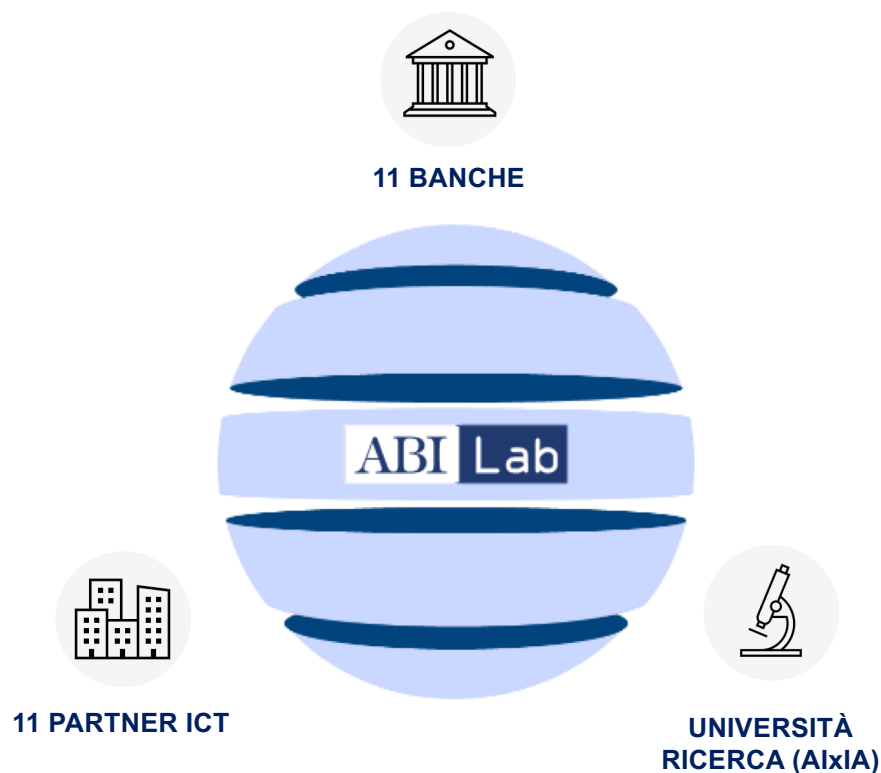
Il valore di un AI Framework

Marco Rotoloni

Co-Responsabile Ricerca, ABI Lab

– Il ruolo dell'AI Hub di ABI Lab

L'AI Hub, promosso da ABI Lab, è una piattaforma relazionale di reciproco scambio a cui partecipano banche, aziende partner, enti di ricerca e istituzioni. Si pone come obiettivo quello di accompagnare le banche nel percorso di adozione dell'AI.



Obiettivi

1

SVILUPPO ATTIVITÀ DI RICERCA SULL'INTELLIGENZA ARTIFICIALE

2

RACCOLTA E ANALISI DI CASI STUDIO

3

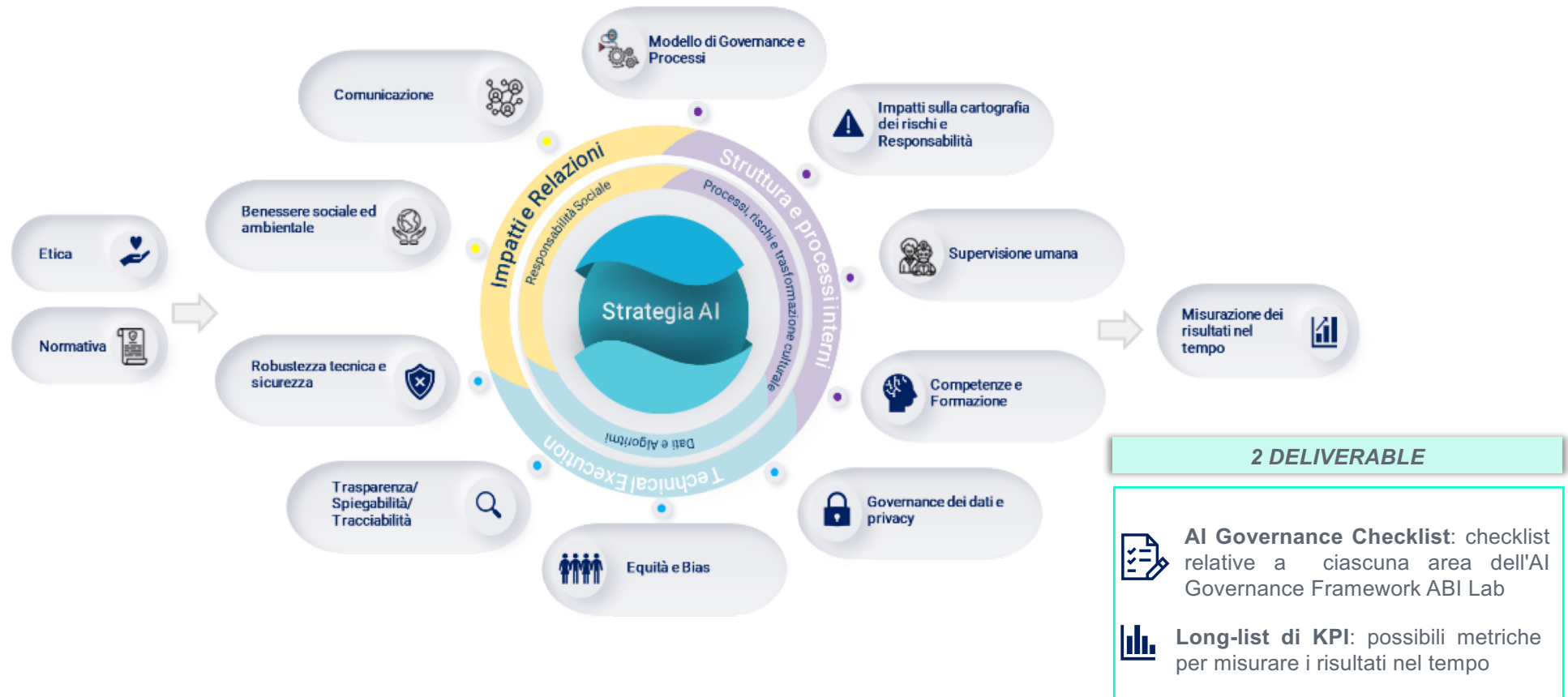
SCOUTING DI POSSIBILI AMBITI DI SPERIMENTAZIONE

4

PRESIDIO DELLO SCENARIO NORMATIVO

L'AI Governance Framework

È stato definito un AI Governance Framework, che rappresenta un **modello di riferimento** per supportare le banche nell'attuare un **governo responsabile e consapevole** dell'Intelligenza Artificiale.



AI Governance Checklist

La struttura complessiva



Il template dell'AI Governance Checklist è stato costruito su un format excel e si compone di **due sezioni**:

Sezione 1 Supporto alla compilazione (Read Me, Glossario, Descrizione Use Case)

Sezione 2 Checklist (Direzione AI, Struttura e Processi Interni, Technical Execution, Impatti e relazioni)



Glossario

Elenco di **termini e definizioni** in ambito di Intelligenza Artificiale.

Termini	Definizione
1	
2	
3	
4	
5	
6	
7	
8	
9	
10	
11	
12	
13	
14	
15	
16	
17	
18	
19	
20	
21	
22	
23	
24	
25	
26	
27	
28	
29	
30	
31	
32	
33	
34	
35	
36	
37	
38	
39	
40	
41	
42	
43	
44	
45	
46	
47	
48	
49	
50	

Domande di **carattere generale** indipendenti dallo use case di riferimento, la cui risposta è di competenza della Direzione AI della banca.

Domanda	Stato
1	
2	
3	
4	
5	
6	
7	
8	
9	
10	
11	
12	
13	
14	
15	
16	
17	
18	
19	
20	
21	
22	
23	
24	
25	
26	
27	
28	
29	
30	
31	
32	
33	
34	
35	
36	
37	
38	
39	
40	
41	
42	
43	
44	
45	
46	
47	
48	
49	
50	

Linee guida generali ed elenco delle funzioni raccomandate per la compilazione delle checklist (Direzione AI, Struttura e Processi Interni, Technical Execution & Impatti e Relazioni).

Funzione	Descrizione
1	
2	
3	
4	
5	
6	
7	
8	
9	
10	
11	
12	
13	
14	
15	
16	
17	
18	
19	
20	
21	
22	
23	
24	
25	
26	
27	
28	
29	
30	
31	
32	
33	
34	
35	
36	
37	
38	
39	
40	
41	
42	
43	
44	
45	
46	
47	
48	
49	
50	

Informazioni generali relative allo use case, **stato di compilazione** per ogni principio del Framework ABI Lab e **sistema di filtri automatizzato** per selezionare in modo automatico le domande per cui è richiesta la compilazione per lo specifico use case (sperimentazione, progetto e alto rischio).

Principio	Stato di compilazione
1	
2	
3	
4	
5	
6	
7	
8	
9	
10	
11	
12	
13	
14	
15	
16	
17	
18	
19	
20	
21	
22	
23	
24	
25	
26	
27	
28	
29	
30	
31	
32	
33	
34	
35	
36	
37	
38	
39	
40	
41	
42	
43	
44	
45	
46	
47	
48	
49	
50	

Struttura e Processi Interni

4	Principi ABI LAB
7	Topic
31	Domande

Technical Execution

4	Principi ABI LAB
9	Topic
33	Domande

Impatti e Relazioni

2	Principi ABI LAB
4	Topic
11	Domande

Sezione 1 – Supporto alla compilazione

Sezione 2 - Checklist

Read Me	Glossario	Descrizione Use Case	Direzione AI	Struttura e Processi Interni	Technical Execution	Impatti e Relazioni
---------	-----------	----------------------	--------------	------------------------------	---------------------	---------------------

Esempio: Equità e Bias

Equità e Bias	Bias	3.12	Sono implementate misure tecniche e organizzative per prevenire bias del sistema intelligente?
	Bias	3.13	Sono implementate misure tecniche e organizzative adeguate a rilevare, valutare ed eventualmente mitigare potenziali bias per ridurre il rischio di discriminazioni generate dall'adozione del sistema intelligente?
	Bias	3.14	Sono implementate metodologie di campionamento dei dati in grado di garantire la rappresentatività di gruppi e sottogruppi rispetto alle caratteristiche della popolazione target?
	Bias	3.15	Sono implementati test per individuare bias verso determinati gruppi o sottogruppi nell'applicazione del sistema intelligente?
	Equità	3.16	Sono implementate misure di valutazione del rischio di discriminazioni verso specifici gruppi, oltre agli utenti finali, derivanti dall'uso del sistema intelligente?
	Equità	3.17	Per quanto possibile, considerando le variabili utilizzate come input dal modello, sono stati individuati gruppi o sottogruppi che, anche indirettamente, potrebbero in futuro subire svantaggi, discriminazioni o esclusioni generate dall'adozione del sistema?
	Equità	3.18	Sono chiaramente definite le responsabilità per il monitoraggio e la comunicazione di eventuali discriminazioni generate dall'adozione del sistema intelligente?
	Equità	3.19	Sono state individuate e comunicate le modalità con cui gli utenti possono segnalare eventuali potenziali discriminazioni generate dall'adozione del sistema intelligente?
	Bias / Equità	3.20	In caso di sistema intelligente ad alto rischio, i test di individuazione e mitigazione dei bias sono effettuati almeno semestralmente?



AI IS A MIRROR OF OUR OWN BIASES.